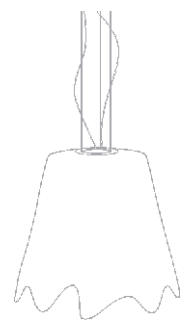


Pirouette



GUIDO VENTURINI 2006



Suspension lamp with plated glass diffuser, acid-etched and sand-blasted or silver-mirrored with direct and indirect light sources becoming only direct through the simple use of a metal plate. Chrome-plated metal fixtures that house two sand-blasted Pyrex glasses.

Hängeleuchte aus gegossenem und gezogenem Glas, geätzt und innen satiniert oder spiegelartig versilbert. Direktes und indirektes Licht oder durch Aufsetzen der beigefügten Metallplatte nur direktes Licht. Verchromte Halterungsringe mit zwei satinierten Pyrexgläsern.

Lampada a sospensione con diffusore in vetro lavorato in piastra, acidato e sabbiato o argentato a specchio con luce diretta e indiretta o tramite disco di metallo applicabile, solamente diretta. Particolari di sostegno in metallo cromato che alloggiavano due vetri pirex sabbiati.

Lampe à suspension avec un diffuseur en verre coulé, acide et sablé ou argenté à miroir avec lumière directe et indirecte ou bien, à travers un disque en métal applicable, seulement directe. Détails du soutien en métal chromé qui logent deux verres en pirex sablés.

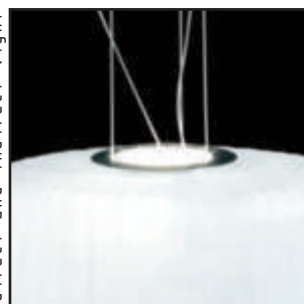
white



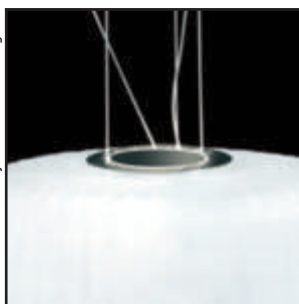
silver



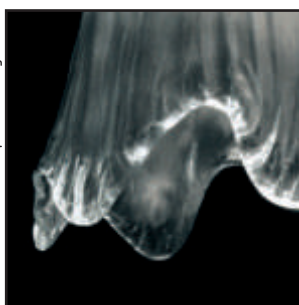
direct and indirect light



only direct light



plated glass



PIROUETTE	H 43 cm	Ø 49 cm
1 x R7s 78 mm max 150W		

PIROUETTE MEDIUM	H 30 cm	Ø 32 cm
1 x R7s 78 mm max 100W		

PIROUETTE SMALL	H 20 cm	Ø 23 cm
1 x R7s 78 mm max 60W		

